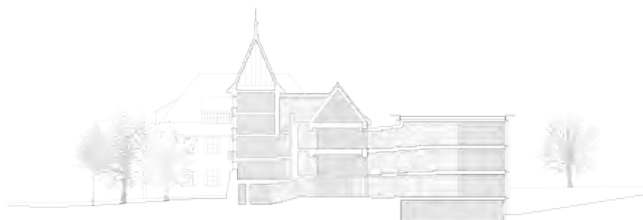




COMMUNIQUÉ DE PRESSE

Nous avons le plaisir de vous présenter :



JB FERRARI & ASSOCIÉS ARCHITECTES

Texte de Serge Enderlin

22,5 x 28 cm – 224 pages – 49 fr. – parution : mi-septembre

Le bureau JB Ferrari & Associés a été fondé en 1986 par Jean-Baptiste Ferrari et compte aujourd'hui une trentaine de collaborateurs de différentes nationalités.

Cet album est une monographie, illustrée par de nombreux plans et photos, qui commence par une introduction du journaliste et auteur Serge Enderlin. Ce dernier a suivi pendant près de deux ans l'activité de l'équipe Ferrari. *Un texte bâti au gré des petits et grands événements de la vie du bureau, un « architecte », en somme.*

Séparé en 5 chapitres – ancien vs nouveau, logement, éducation, bureaux, infrastructures – ce livre explique et montre par l'image une vingtaine de projets et constructions de ce bureau d'architecture. Avec pour impératifs et choix la mise en valeur des objets du passé, l'exploitation optimale de l'espace, les contraintes budgétaires, techniques et écologiques, la valorisation de la lumière, du confort et de l'habillage, entre autres.

Une Suisse romande en plein boom et une agglomération lausannoise foisonnante de grands chantiers, c'est dans ce contexte d'évolution que le bureau d'architecture JB Ferrari & Associés joue une partition crescendo.



Nous sommes naturellement à votre disposition pour tout complément d'information, visuel de couverture, coordonnées des auteurs, photos, etc. Meilleures salutations,

Aline Lehmann

EDITIONS FAVRE SA

Siège social : 29, rue de Bourg ♦ CH-1002 Lausanne ♦ Tél. : 41 (0)21 312 17 17 ♦ Fax : 41 (0)21 320 50 59
lausanne@editionsfavre.com ♦ www.editionsfavre.com